

Centre de Ressources  
pour la réhabilitation  
du patrimoine Architectural

## **Formation** **Réhabilitation du patrimoine bâti ancien**

**Référencée par la CoPaBa**

**Commission de référencement**  
**Patrimoine bâti ancien**



### Qu'est-ce que le patrimoine bâti ancien ?

- Une architecture civile, religieuse ou militaire qui s'est constituée à l'aide de pratiques et de traditions locales, avec des matériaux locaux. Elle est caractérisée par les critères suivants :
  - âge : d'une époque pré-industrielle (antérieure, selon les cas à la première ou la deuxième guerre mondiale) ;
  - qualité : exceptionnelle ou ordinaire, ayant valeur de témoignage culturel et technique ;
  - localisation : urbaine, villageoise ou isolée, ayant valeur individuelle ou valeur dans un ensemble bâti.

On s'intéresse ici à l'architecture courante, produite par les hommes de métiers et rarement par les architectes, dominante en quantité et en danger de dénaturation ou disparition. Et non pas aux monuments faisant l'objet d'un classement (Monuments historiques, monuments inscrits) qui font l'objet de qualifications particulières.

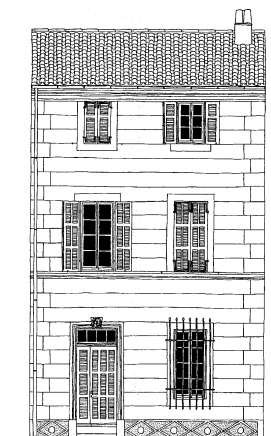
### Pourquoi une formation patrimoine bâti ancien ?

**Le patrimoine bâti ancien, un marché en pleine expansion demandant des capacités d'analyse, et de conseil en amont du projet**

Le patrimoine bâti ancien appartient en grande partie aux propriétaires privés et aux collectivités locales. Ils attendent des chefs d'entreprise une capacité d'analyse et de conseils, sur les travaux à mener dans une logique de préservation culturelle du bâtiment.

L'objectif de cette formation est donc :

- de dispenser aux chefs d'entreprise, et à leurs proches collaborateurs une meilleure connaissance du bâti ancien en tenant compte des spécificités locales et des matériaux de la région, et de leur donner une vision d'ensemble du processus de restauration et des acteurs ;
- de donner les moyens aux entreprises de faire valoir leurs compétences et de les aider à jouer au mieux leur rôle d'accompagnateurs auprès de leurs clients.



Le patrimoine bâti ancien représente aujourd'hui un réel marché : 35 % de l'activité du bâtiment.

Sa croissance est constante depuis plus de 10 ans.

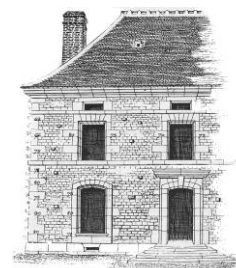
## Mention QUALIBAT

Mention QUALIBAT.

Illustrations : Ecole d'Avignon et G. Doyen, R. Hubrecht (Architecture rurale et bourgeoise en France).

### Objectifs généraux

- Connaître le contexte du bâti ancien, protégé ou non protégé
- Observer et comprendre le bâti ancien
- Proposer, argumenter un projet d'intervention



### Objectif en termes de compétences ou de qualification à acquérir :

Etre capable d'observer le bâti ancien  
Etre capable d'identifier les matériaux, le vocabulaire  
Etre capable de caractériser une intervention en bâti ancien

## Programme détaillé et séquencé

### Contenu pédagogique

#### JOUR 1 -

Présentation et tour de table

#### Séquence 1 - La réglementation

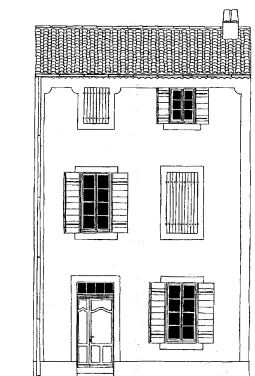
- Panorama de l'évolution des textes de protection du patrimoine
- Entretien, réhabiliter, restaurer, conserver : des concepts d'intervention différents
- Approche évolutive des formes et des Arts de bâtir

### Echange et discussion

#### Séquence 2 - L'observation et la lecture

- Observation des pathologies courantes des systèmes constructifs traditionnels
- Deux situations type :
  - la maison bourgeoise en milieu urbain, la maison rurale

### Echange et discussion



### **Séquence 3 - L'observation et la lecture**

- Un vocabulaire précis pour l'architecture
- Observer le bâti ancien, décrire sa qualité et son état
- Les acteurs du Patrimoine

Echange et discussion

### **Séquence 4 - Intervenir**

- Caractériser une intervention : formaliser un projet, décrire les ouvrages

Echange et discussion

## **MOYENS PEDAGOGIQUES, TECHNIQUES ET D'ENCADREMENT**

Exposés suivis de discussions  
Reportages photographiques  
Etudes de cas et visites sur site

Le contenu de la formation alterne :

- des bases de connaissance du sujet ;
- un contrôle de ces connaissances sur le terrain (circuit d'étude, vocabulaire) ;
- une adaptation de ces connaissances (diaporama) ;
- des études de cas.

**Synthèse et conclusion de la formation.**

## **PUBLIC**

Chef d'entreprise, conjoint ou proche collaborateur (chef d'équipe, chef de chantier...).

## **PREREQUIS**

Intervenir dans le bâti ancien.

### Les modalités d'évaluation de la formation

Circuit de visite : contrôle des connaissances et du vocabulaire sous la forme de questions orales à tous les participants en situation.

### INTERVENANT SPECIALISE DANS LE DOMAINE

Architecte des Bâtiments de France.

### MODALITE DE SANCTION DE LA FORMATION

Une attestation de formation « *Patrimoine bâti ancien* » sera délivrée à l'issue du stage.

### Modalités de suivi de l'exécution du programme et d'appréciation des résultats

Fiche d'appréciation remise aux participants.

### HORAIRES

9h - 12h30 et de 13h30 à 17h00

### DUREE

3 jours soit 21heures de formation en centre.

### LIEU

Ecole d'Avignon  
Maison du Roi René  
6 rue Grivolàs  
84000 AVIGNON

### COÛT INDIVIDUEL

650€ (non assujetti T.V.A)

### COÛT HORAIRE

30.95 €/Heure formation (non assujetti T.V.A)

### MOYENS D'EVALUATION DU CONTENU

Questionnaire

### Nombre de stagiaires

8 (minimum) à 15 participants.

Délai estimé entre la demande et le début de la formation
---

3 semaines